

ДАТЧИКИ-РЕЛЕ ДАВЛЕНИЯ ДР-Д-Ф

Руководство по эксплуатации в. 2022-10-30 TMS-KLM-OVR-DVB-GDG-BAK



Реле давления серии ДР-Д-Ф предназначены для поддержания избыточного давления жидких или газообразных веществ в заданных пределах. Могут применяться для решения различных задач автоматизации в различных отраслях промышленности, в холодильных установках (для хладагентов), кондиционерах и т.д.

Благодаря небольшому размеру, малому весу и герметичным уплотнениям их можно прямо устанавливать на оборудование, находящееся под давлением, без использования крепежных элементов.

Реле давления выпускаются с заводской настройкой давления, электрическим кабелем и штуцером.

ОСОБЕННОСТИ

- Небольшие размеры и малый вес позволяют осуществлять непосредственную установку регуляторов на оборудовании.
- Датчик давления с герметичным уплотнением (степень защиты IP65).
- Используется с хладагентами как на воздушной, так и на водяной основе.
- Одна контактная группа на замыкание или размыкание.
- Модификации прибора с резьбой G $\frac{1}{4}$ " совместимы с капиллярной трубкой ТСТ-900-7/16 (требуется переходник ПТСТ-G1/4-7/16).

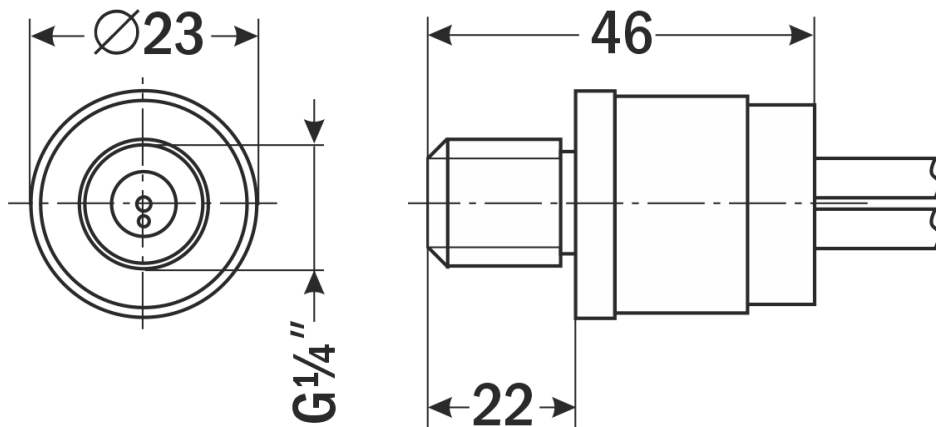
МОДИФИКАЦИИ

Давление вкл./выкл.	Состояние при 0 МПа	Описание
0,02/0,15 МПа	НЗ	Замыкается (вкл.) на 0,02 МПа, размыкается (выкл.) на 0,15 МПа
0,15/0,02 МПа	НО	Замыкается (вкл.) на 0,15 МПа, размыкается (выкл.) на 0,02 МПа
0,4/0,2 МПа	НО	Замыкается (вкл.) на 0,4 МПа, размыкается (выкл.) на 0,2 МПа
0,6/0,4 МПа	НО	Замыкается (вкл.) на 0,6 МПа, размыкается (выкл.) на 0,4 МПа
0,8/0,6 МПа	НО	Замыкается (вкл.) на 0,8 МПа, размыкается (выкл.) на 0,6 МПа
1,6/1,2 МПа	НО	Замыкается (вкл.) на 1,6 МПа, размыкается (выкл.) на 1,2 МПа
2,5/2 МПа	НО	Замыкается (вкл.) на 2,5 МПа, размыкается (выкл.) на 2 МПа
4,5/3,8 МПа	НО	Замыкается (вкл.) на 4,5 МПа, размыкается (выкл.) на 3,8 МПа

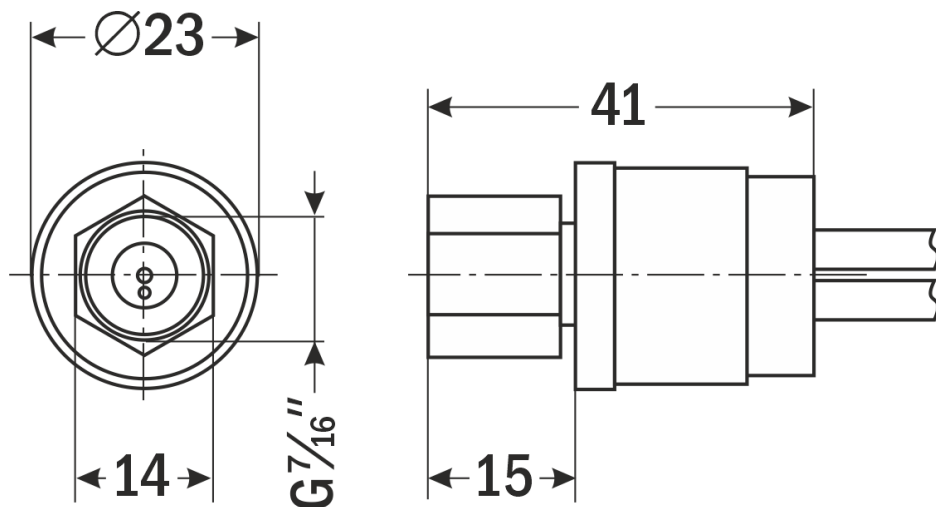
ТЕХНИЧЕСКИЕ ХАРАКТЕРИСТИКИ

Параметр	Значение
Коммутационная способность реле	~6 А, 240 В
Присоединение	внеш. 1/4", внутр. 7/16"
Степень защиты	IP65
Температура эксплуатации	-30...+80°C
Длина кабеля, м	1
Вес, г	60

ГАБАРИТНЫЙ ЧЕРТЕЖ



ДР-Д-Ф с наружной резьбой



ДР-Д-Ф с внутренней резьбой

ПРИНЦИП РАБОТЫ РЕЛЕ ДАВЛЕНИЯ

Регулятор давления ДР-Д-Ф содержит одну мембрану: когда давление в регуляторе достигает определенной величины, мембрана изменяет свою кривизну на противоположную, и электрические контакты под действием толкающего стержня замыкаются или размыкаются. При понижении давления ниже определенной величины контакты автоматически возвращаются в первоначальное положение.

КОМПЛЕКТАЦИЯ

Наименование	Количество
1. Реле давления	1 шт.
2. Руководство по эксплуатации	1 шт.

МЕРЫ БЕЗОПАСНОСТИ

Не допускается разборка и демонтаж реле давления при наличии давления в системе.

Не рекомендуется установка реле давления на среды, содержащие абразивные компоненты.

Перед работами по монтажу/демонтажу датчика-реле давления необходимо убедиться в отсутствии напряжения на контактах реле.

ГАРАНТИЙНЫЕ ОБЯЗАТЕЛЬСТВА

Гарантийный срок составляет 12 месяцев от даты продажи. Поставщик не несет никакой ответственности за ущерб, связанный с повреждением изделия при транспортировке, в результате некорректного использования, а также в связи с модификацией или самостоятельным ремонтом изделия пользователем.

АРК Энергосервис, Санкт-Петербург

+7 (812) 327-32-74 8-800-550-32-74

www.kipspb.ru 327@kipspb.ru

Дата продажи:

Дата продажи: _____

М. П.